



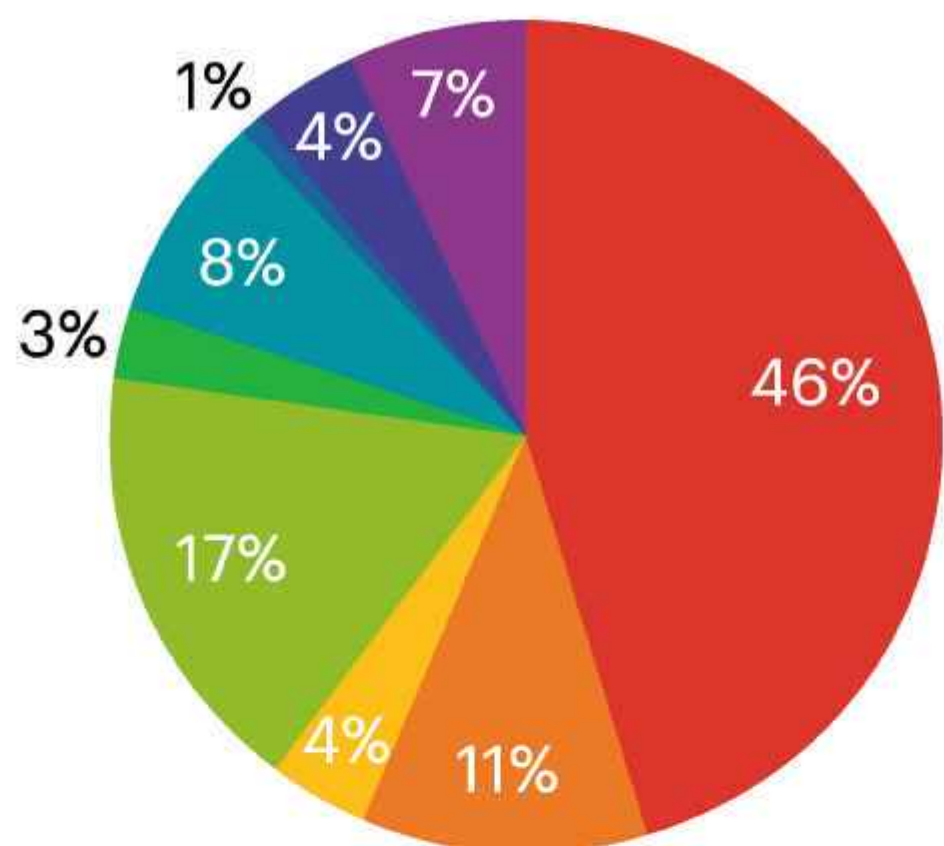
**ОТКРЫТО
ДЛЯ ВСЕХ**

СООБЩЕСТВО
ИНКЛЮЗИВНОГО БИЗНЕСА



На 1000 россиян – 80 граждан с инвалидностью ~ 11 млн граждан

**34 100 рублей –
средний доход домохозяйства ЛСИ**



Доступность товаров и услуг для людей с инвалидностью стремительно падает

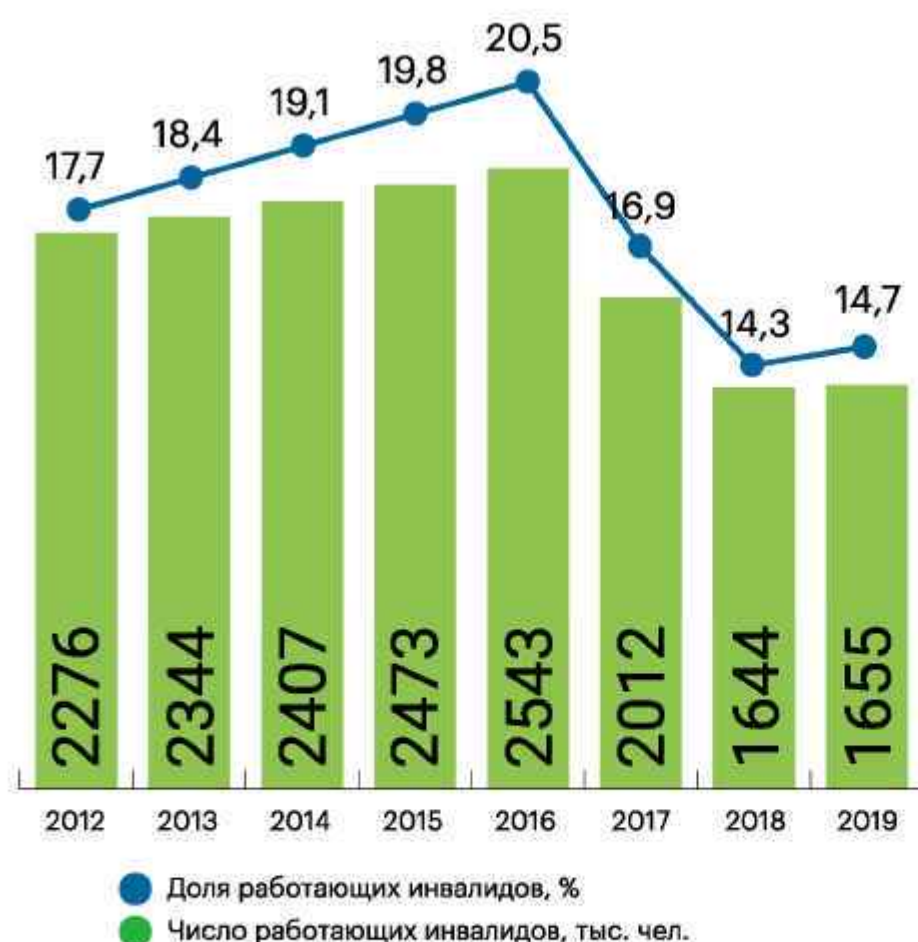
Инклюзивный бизнес по состоянию на март 2022

1. Запрет поставки электроники.
2. Невозможность оплаты зарубежным поставщикам в валюте.
3. Нарушение логистических цепочек.
4. Отказ целого ряда стран поставлять комплектующие в РФ.
5. Резкий рост курсов валют.
6. Отсутствие на внутреннем рынке элементов электроники и комплектующих.

>660 000 граждан (6%) с инвалидностью нуждаются в трудоустройстве

Только в 14% компаний есть официально трудоустроенные граждане с инвалидностью

Численность и доля работающих инвалидов



Источник: опрос россиян / данные официальной статистики, 2019 год

52% компаний испытывают сложности с трудоустройством людей с инвалидностью

ТОП-3 «барьеров»:

68%

Дополнительные расходы на создание специальных условий

67%

Низкий уровень квалификации

67%

Проблемы с увольнением при недостатке квалификации

Источник: НАФИ, опрос субъектов МСП, 2019 год

Наши цели:



2022



2024

- Сформирована карта инклюзивного бизнеса, организован обмен практиками и опытом внедрения инклюзивных услуг
- Увеличилась доля бизнеса, внедряющего инклюзивные практики

- Возросла доступность товаров, услуг и сервисов, в т.ч. образовательных, для лиц с ОВЗ через активное вовлечение бизнеса
- Люди с ОВЗ не ощущают дискриминации в повседневной жизни

500 практик с подтверждённой эффективностью для внедрения

1 000 предприятий, внедряющих инклюзивные практики

Участники сообщества

asi.ru

Эксперты, держатели практик, «стартовый капитал» сообщества

Те, на кого мы будем опираться в подборе практик, проблематизации вопросов инклюзивной рабочей и социальной среды, получать эффективную обратную связь, совместно планировать и реализовывать меры поддержки

- Инклюзивный бизнес
- Инклюзивные образовательные организации
- Региональные и муниципальные власти с практиками поддержки инклюзивного бизнеса
- Общественные организации и НКО, работающие с людьми с инвалидностью
- ФОиВ с решениями поддержки инклюзии
- Экспертные институты, работающие с темой инклюзии

Амбассадоры

Те, кто нас поддержит и создаст благоприятный общественный и мотивирующий фон

- Фонды и общественные ассоциации с положительным опытом взаимодействия с инклюзивным бизнесом
- Общественные деятели, деятели культуры, науки, искусства, поддерживающие инклюзию как принцип построения современного общества
- Граждане с инвалидностью, которые успешно трудятся, ведут активную социальную и общественную жизнь
- Федеральные СМИ, поддерживающие инклюзия, как принцип современного общества
- Новые организации, внедрившие практики инклюзии и получившие устойчивую положительную обратную связь

Конечный потребитель, «область развития» сообщества

- Бизнес, не применяющий инклюзивные практики для повышения доступности своих услуг и в корпоративной политике
- Образовательные организации, не применяющие инклюзивные практики
- Муниципалитеты
- Региональные управленческие команды
- Команды технологических проектов, стартап-команды



18 000 000 граждан России –
люди с инвалидностью и члены их семей

Инструменты

asi.ru



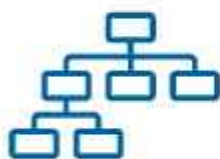
Отбор лучших инклюзивных практик на платформе «Смартека» по 5 направлениям



Всероссийский онлайн-марафон «Открыто для всех»: площадка для обмена опытом и практиками по инклюзивным сервисам, товарам и услугам



Подготовка Методических руководств по ряду направлений инклюзивных практик и проведение обучающей программы по их внедрению



Акселерационная программа для обучения инклюзивных стартапов эффективному ведению бизнеса и расширению партнёрской сети (Архипелаг 2022)



Российская карта инклюзивных практик «Открыто для всех» (каждый может подать заявку и отметить себя на карте города)



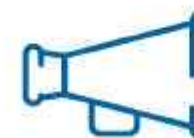
Национальный инклюзивный договор (НИД), как публичная декларация социальных обязательств



Исследования, включая анализ публичной информации, проведение экспертных интервью и опросов целевых аудиторий; стратегические сессии



Нефинансовые меры поддержки бизнеса: общественные премии, публичные благодарности, публичная информация о социально-ответственной политике участника проекта, иные нематериальные преимущества

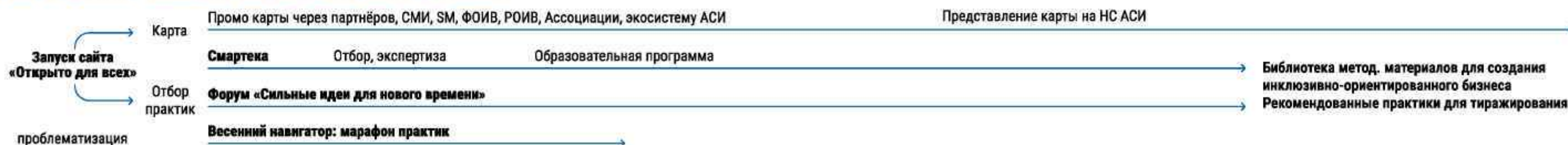


Экономические и иные меры поддержки бизнеса, обеспечивающего равные возможности для людей с инвалидностью на федеральном и региональном уровнях

Механика реализации в 2022 году

asi.ru

Сбор практик, создание карты «Открыто для всех»



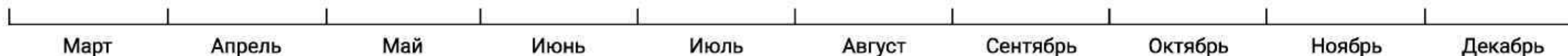
Разработка мер поддержки и формирование НИД



Внедрение, тиражирование НИД



Подведение итогов



Состав экспертов



Александра Левицкая
Советник Президента
Российской Федерации,
руководитель экспертного совета



Роман Аранин
генеральный директор
компании Observer



Мария Баландина
управляющий директор
Фонда «Друзья»



Лилия Кукушкина
менеджер по адаптации
сервисов для людей
с инвалидностью
в ПАО СберБанк



Александра Бабкина
директор социальных
проектов Mail.ru Group



Наталья Соколова
БФ «Фонд поддержки
слепоглухих „Со-единение“
Исполнительный директор



Владимир Тараненко
член совета ВОРДИ,
эксперт по офлайн-
доступности



Елена Мартынова
со-основатель инклюзивного
социального
предпринимательского проекта
Everland



Денис Кулешов
директор
АНО «Лаборатория
„Сенсор-Тех“



Ксения Безуглова
член комиссии по делам
инвалидов при президенте,
«Мисс мира-2013» среди девушек
на инвалидных колясках

Состав экспертов



Владимир Чикишев

художественный руководитель
и режиссёр театра «Пиано»



Андрей Давидюк

Союз разработчиков
и поставщиков
технических средств
реабилитации Кибатлетика
Председатель Правления



Анна Хрястунова

Эксперт направления
«Социальные проекты»
АСИ, эксперт Фонда
«Наше будущее»,
координатор Сообщества
предпринимателей
с инвалидностью



Инна Ширшова

благотворительный фонд
СберБанка «Вклад в будущее»
Руководитель программы
«Инклюзивная среда»



Владимир Тараненко

национальная ассоциация
участников рынка
ассистивных технологий
«АУРА-ТЕХ»
Директор



Ангелина Газина

ГКМЦ «Интеграция» / Inclusive
Dance (Одухотворение)
Руководитель Волонтерского
объединения / Амбассадор



Алина Сетова

БФ Рауль, руководитель
проекта «Всё получится!»



Владимир Плехов

Благотворительный фонд
«Искусство, наука и спорт»
Заместитель руководителя
программы «Особый взгляд»



Владимир Тараненко

ВОРДИ куратор
направления «Доступная
среда»



Антонина Нестерова

ГБОУ РОЦ № 76
начальник отдела

 **АСИ СМАРТЕКА**

Смартека – сервис по поиску лучших практик в различных отраслях для решения социально-экономических задач



Инклюзивный бизнес, НКО, РОиВ
размещают практики



Бизнес, региональные управленческие
команды регионов, муниципалитетов,
системы образования получают доступ
к практикам и поддержку по их внедрению

10

направлений

>800

практик

52 832

пользователей

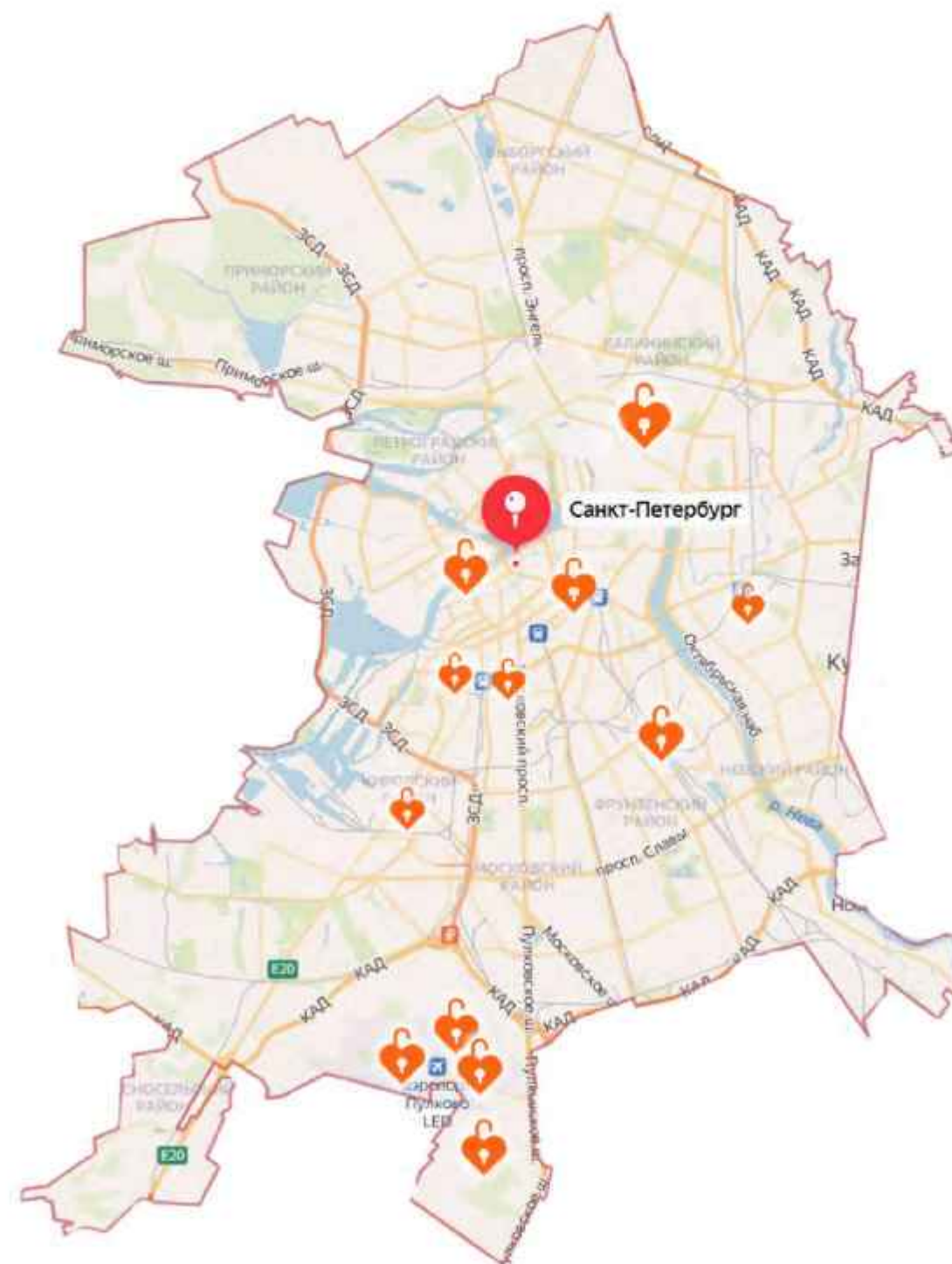
84

субъекта РФ и 12 стран
ближнего и дальнего
зарубежья

Карта «Открыто для всех»

Бизнес, внедряющий инклюзивные практики, размечает себя на общедоступных картографических сервисах

Цель — проявить инклюзивную среду для людей с инвалидностью, мотивировать локальные бизнесы присоединиться к сообществу, региональные и муниципальные власти — поддерживать инклюзивные практики на местах

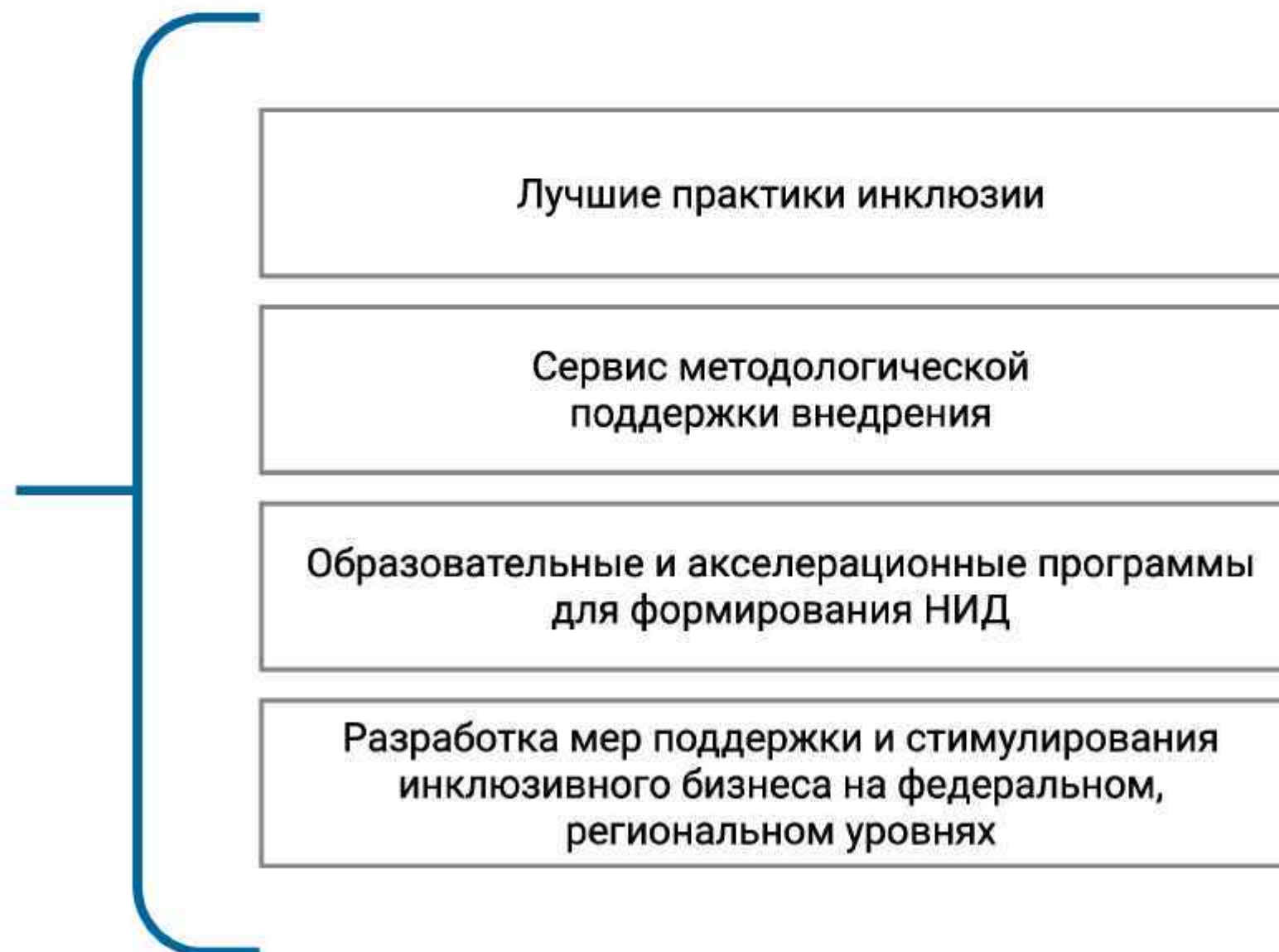


Национальный инклюзивный договор

Новый тип общественного договора между бизнесом и обществом, который раскроет социальную и экономическую ценность людей с инвалидностью и увеличит в России количество бизнеса равных возможностей

Структура Национального инклюзивного договора

- 1 Проблематика и актуальность темы инклюзии для компании
- 2 Существующие инклюзивные практики в компании
- 3 Намерения компании о развитии инклюзивных практик, создании товаров и услуг, направленных на формирование инклюзивной среды, развитие сообщества равных возможностей





asi.ru